

3件

新規指定文化財の紹介

問合せ 生涯学習課 文化財担当 ☎0495-77-2559

平成29年1月27日に3件の文化財が神川町の有形文化財に指定されました。

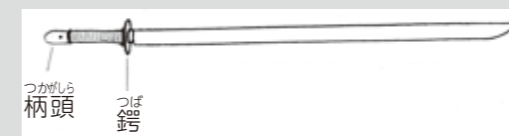
象嵌装大刀

二ノ宮(南塚原58号墳)から出土した象嵌装大刀は、古墳時代後期に作られた全長93cmの平造りの大刀で、鏢と鍔と縁金具に象嵌を施しています。この象嵌の文様と同じものが愛知県豊橋市にある前方後円墳からも出土しています。



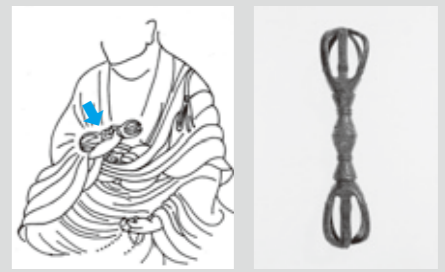
象嵌装柄頭

二ノ宮(南塚原72号墳)から出土した象嵌装柄頭は、古墳時代後期に作られた円頭大刀の一部で、全長が9.8cmあり、表面に亀の甲羅を模した六角形の中に鳳凰を表現する亀甲繫鳳凰文という文様を施しています。



五鈷杵

元阿保(愛染遺跡)から出土した五鈷杵は、鎌倉時代に作られた密教法具の一つで、全長14.8cmの銅製の鋳造品です。中央の部分を把といい、両端に脇鈷が4本あります。五鈷杵が完全な形で出土することは稀で工芸的にも優品です。



これら新規の指定文化財は、神川町中央公民館1階展示室に展示してありますので、是非ご覧になってください。



中央公民館展示室

第3回町民親睦ゴルフ大会 参加者募集

第3回町民親睦ゴルフ大会を開催します。新緑の中、青々とした芝生の上で、親睦を深めながらプレーを楽しみませんか？

期日 5月15日(月)

場所 こだま神川カントリークラブ
募集人数 200名(50組)

※定員になり次第締め切ります。
大参加費 9,800円

〈プレー費、参加費を含む〉
※精算は、プレー終了後各自でお願いします。

※参加賞(全員)・飛び賞等、賞品を多数ご用意しています。

参加資格 次のいずれかに該当する方

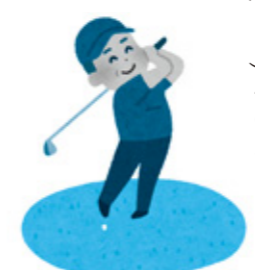
町内在住または在勤の方
町内ゴルフ部(会)所属の方
神川町出身の方

※年齢は問いません

申込み 4月28日(金)までに、中央公民館・海洋センター(月曜休館)へ参加申込書を提出してください。

問合せ 生涯学習課

生涯スポーツ担当
☎0495(77)4651



「里親入門講座」

里親制度に関心のある方はぜひご参加ください。

日時 5月28日(日)

午後1時30分～4時

場所 加須市根古屋633-10
騎西文化・学習センター

内容 ①里親制度②里親の子育て
体験談③質疑応答、意見交換

費用 無料

申込み・問合せ

埼玉県熊谷児童相談所

☎048(521)4152

本庄早稲田の杜里山塾2017

早稲田大学本庄キャンパス・大久保山には、オオタカをはじめ多くの動植物が生息しています。

観察や体験を通して、里山の成り立ちや時間の流れを感じ、野外散策と作業を中心に人と自然の関わり大切さを学ぶ講座です。

集合場所 早稲田リサーチパーク・コミュニケーションセンター

時間 午前9時～午後0時30分

講師 大堀聰 氏

対象 どなたでも(親子での参加歓迎)

定員 40名程度(多数の場合抽選)

※応募者全員に後日連絡します
費用 無料

(講義によっては費用が発生する場合がありますのでお問い合わせください。)

申込み 5月9日(火)までに、氏名・住所・連絡先・年齢(学年)を明記の上、左記へ

(公財)本庄早稲田国際リサーチパーク

☎0495(24)7455

FAX 0495(24)7465

児玉都市手話通訳者養成講座

日時 5月9日(火)～

平成30年2月6日(火)

毎週火曜日

「8月15日(火)・12月26日(火)・1月2日(火)・1月9日(火)を除く」

全36回 午後7時～9時

場所 本庄市民活動センター
(はにぼんプラザ活動室A)

対象 本庄市児玉郡内在住で、終了後は児玉都市手話通訳者として活動する意思のある方で、手話奉仕員養成講座を修了した方、又は同等の技術・知識を有する方

定員 15名(受講審査あり)

費用 テキスト代など

申込み 4月10日(月)から電話又は直接左記へ

問合せ 本庄市社会福祉協議会

☎0495(22)7275

児玉都市手話奉仕員養成講座 基礎課程

聴覚障害者の生活と福祉制度の理解と認識を深め、手話で日常会話を行うために必要な技術を習得しましょう。

日時 5月12日(金)～

11月24日(金)の毎週金曜日

「8月11日(金)・11月3日(金)を除く」

全27回 午前10時～正午

場所 本庄市民活動センター
(はにぼんプラザ2階活動室E)

定員 25名(先着順)

対象 本庄市児玉郡内在住または在勤で、手話奉仕員養成講座入門課程を修了した方、または同等の技術・知識を有する方

費用 3,240円(テキスト代)
※平成26年1月改訂版を持っていない場合は別途購入していただきます。

申込み 4月10日(月)から電話又は直接左記へ

問合せ 本庄市社会福祉協議会

☎0495(22)7275

