

町内企業を紹介します!

【町長の企業訪問 第4弾】

問合せ 経済観光課 ☎0495-77-0703

株式会社 馬場商店

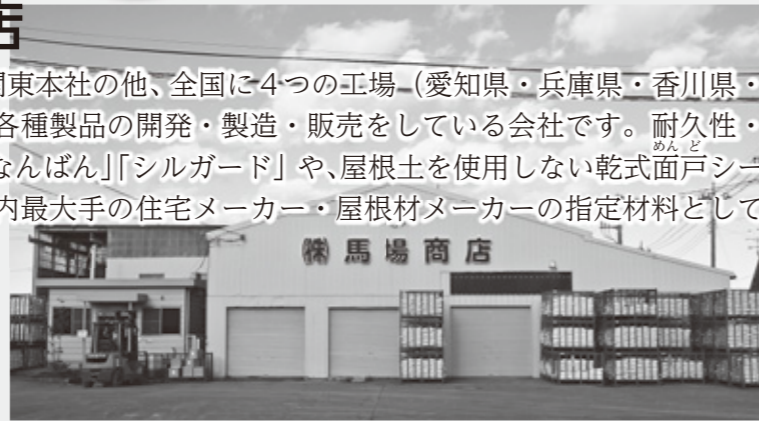
株式会社馬場商店は、熊野堂にある関東本社の他、全国に4つの工場（愛知県・兵庫県・香川県・佐賀県）を持ち、屋根瓦用に特化した各種製品の開発・製造・販売をしている会社です。耐久性・耐候性・耐震性に優れた各種漆喰材「なんばん」「シルガード」や、屋根土を使用しない乾式面戸シート「HYROLL」「HYROLL/AIR」は国内最大手の住宅メーカー・屋根材メーカーの指定材料として非常に高い評価を得ています。

おすすめ製品の紹介

乾式面戸シート「HYROLL」



漆喰材を使用せず棟の面戸の仕上げができる製品です。屋根の重量・施工者の作業・アフターメンテナンスを大幅に減らせます。



株式会社 馬場商店 本社 神川町熊野堂67番地3
☎0495-77-3310 FAX 0495-77-4779
HP <http://baba-shouten.com/>

町営住宅入居者募集

問合せ 神泉総合支所・地域総務課 ☎0274-52-3271

町では、渡瀬地内の町営「渡瀬住宅」と下阿久原地内の特定公共賃貸住宅「中居住宅」の入居者を募集します。

町営 「渡瀬住宅」 (渡瀬1000番地1)

募集戸数 1階 1世帯
住宅使用料 月額16,900円から (他に共益費が必要)
※収入に応じて割増あり
敷金 月額使用料の3か月分
間取り 洋室1和室2リビング他
入居資格

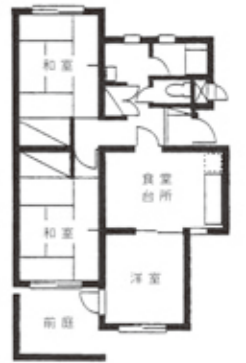
- ①町内に住所または勤務場所があること
- ②現に同居または同居しようとする親族があること
- ③入居しようとする親族全員の収入総額が基準の範囲内であること
- ④現に住宅に困窮していることが明らかであること
- ⑤町税などを完納し得る能力を有し、現に滞納がないこと
- ⑥暴力団員でないこと 他

募集期間 1月23日(月)～31日(火)(土日は除く)

※選考により入居者を決定 (優先順位あり)

入居時期 2月下旬頃

申込方法 本庁総務課・神泉総合支所に入居申込書が用意してあります。
記入し必要書類を添付のうえ、神泉総合支所窓口へ提出してください。



(間取り例)

特定公共賃貸住宅 「中居住宅」 (下阿久原1055番地1)

募集戸数 1階 2世帯 2階 2世帯
住宅使用料 月額45,000円 (他に共益費が必要)
(※高校生以下のお子さんを養育している場合は減免措置あり)
敷金 月額使用料の3か月分
間取り 洋室2和室1リビング他
入居資格

- ①町内に住所または勤務場所があること
- ②現に同居または同居しようとする親族があること
- ③入居しようとする親族全員の収入月額が15万8千円以上48万7千円以下であること
- ④町税などを完納し得る能力を有し、現に滞納がないこと
- ⑤暴力団員でないこと

※単身の場合はIターン・Uターンした方 (その他条件あり)

募集期間 随時

入居時期 随時

申込方法 神泉総合支所に入居申込書が用意してあります。
記入し必要書類を添付のうえ、神泉総合支所窓口へ提出してください。



(間取り例)

日時 3月12日(日)

第5回生きがい学級
「芸能を楽しむ会及び閉級式」
神川町老人クラブ連合会との共催による、カラオケ・舞踊などの芸能の発表会です。60歳以上であれば、地区の老人クラブに所属していない方も出演できます。

参加費 無料
申込み 中央公民館
☎0495(77)3671

講場所 中央公民館講座室A
講師 埼玉県立川の博物館
学芸員 藤田宏之氏

日時 1月21日(土)
午後1時30分～3時

講演会「サケの不思議」
中央公民館でサケの放流事業を始めて今年で20年。近年、神流川にもサケが上ってきています。母なる川へ戻ってくる「サケの不思議」の話聞きに来ませんか。
どなたでも参加できます。

生涯学習

生涯学習だより

演場 午前10時
目 中央公民館ホール
踊・ダンス等
*主催 神川町中央公民館
共催 神川町老人クラブ連合会
申込み 1月31日(火)まで
中央公民館
☎0495(77)3671

親子でビューティアップ体操 (全3回)

音楽に合わせて思いきり体をストレッチして、心も身体もリフレッシュしましょう!
日時 1月22日、2月5日・19日 (各日曜日)

講場所 就業改善センター
講師 福島延子氏
日本3B体操協会公認指導者

参加費 無料
持ち物 運動のできる服装、上履き、汗ふきタオル
申込み 中央公民館
☎0495(77)3671