

私たち、
この町の**のびしろ**です



この町で
未来を描く

この町で
挑戦する

この町で
誰かの力になる

神川町職員募集

申込受付: 令和8年**7月1日**~**31日**

1次試験: 9月20日(日) 筆記試験

2次試験: 10月下旬(予定) 面接試験



ココだよ!



詳しくはHPへ

のびしろ満ちる、神川町！

神川町は、埼玉県の北西部、群馬県との県境に位置しています。町の南西部に広がる山間地域や美しい一級河川など、豊かな自然に恵まれた町です。

現在、人口減少や少子高齢化という大きな課題に直面していますが、裏を返せば、この町にはまだまだ新しい可能性や「のびしろ」が満ちあふれているとも言えます。

将来の神川町のために今何ができるか、町民の皆様と対話を重ねながら、職員一丸となって新たなまちづくりに取り組んでいます。

小さな町だからこそ、あなたの挑戦が町の未来に直結します。神川町の明日を変えるのは、あなたです。

神川町長 櫻澤 晃



人口 12,617人
世帯数 6,006世帯
面積 47.40 km²
(R8.4.1時点)



町の木 冬桜

(見頃 10月下旬~12月上旬)



町の花 コスモス

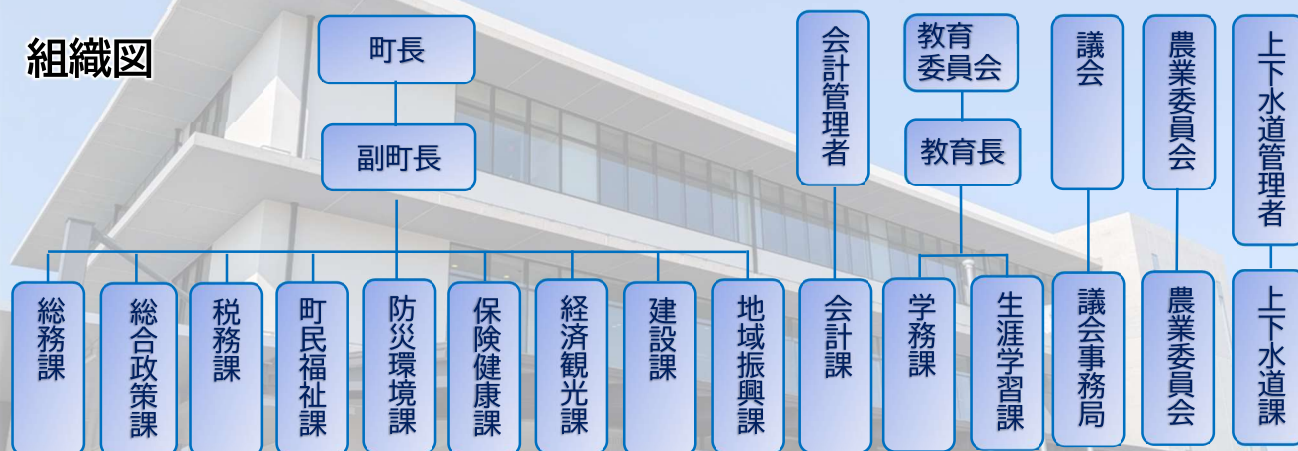
(見頃 9月~10月)



町の名産 梨

(時期 8月上旬~9月下旬)

組織図



マスコットキャラクター
神じい・なっちゃん

先輩職員 インタビュー

一般事務（3年目） 子育て支援担当 （町民福祉課）

○仕事の内容、やりがいは？

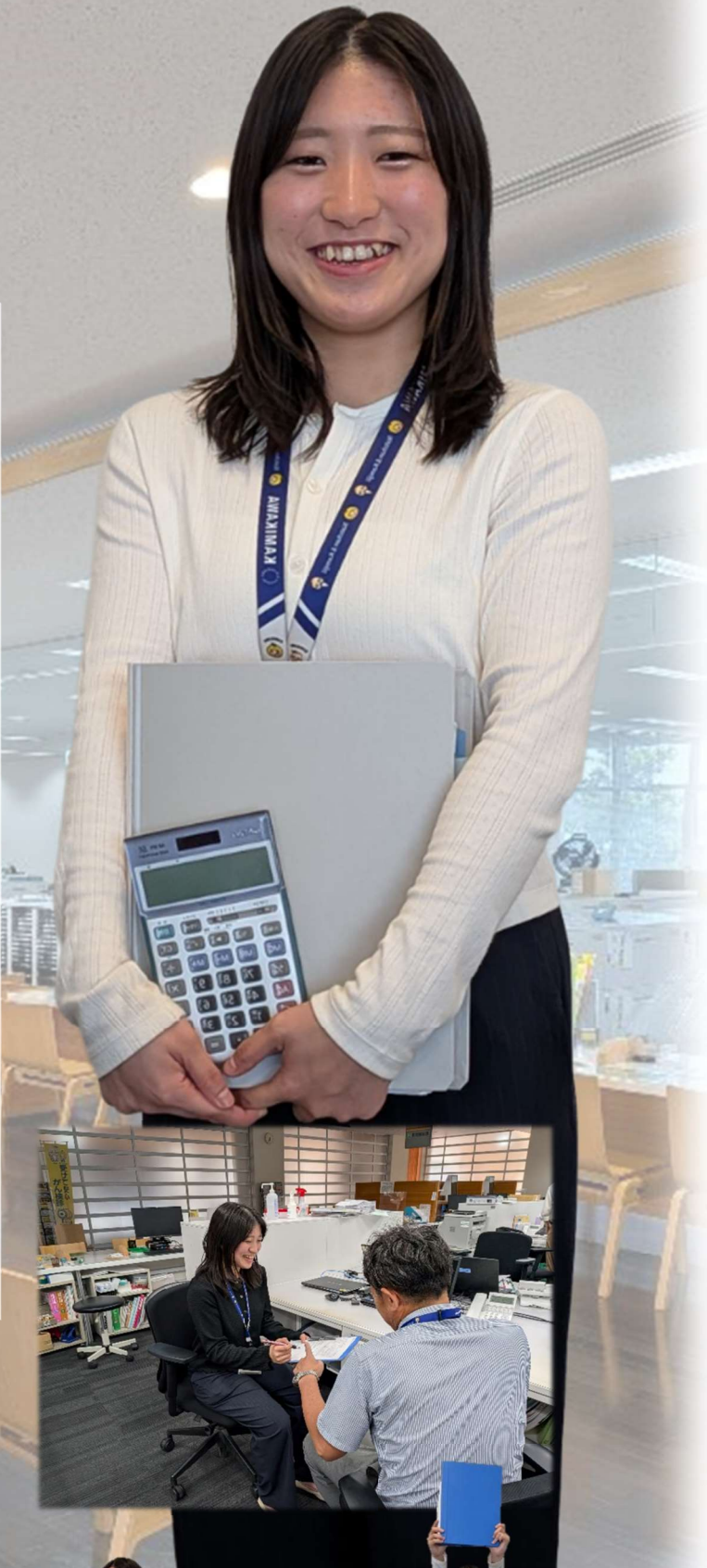
私は子育て支援を担当しています。主に子ども医療費や児童手当といった手当業務を扱い、窓口での制度説明や申請受付、書類審査を通して子育て世帯を支援しています。初めて利用される方にも分かりやすく丁寧な説明を心がけ、安心して相談していただけるよう努めています。

○職場の雰囲気は？

困ったときにはすぐに相談できる環境です。年齢や職位に関わらず声をかけやすく、一人で抱え込むことなく安心して業務に取り組めます。日頃から情報共有やコミュニケーションを大切にしているため、協力して円滑に仕事を進められる働きやすい職場です。

○私の「のびしろ」です！

入庁当初は不安もありましたが、先輩方の丁寧な指導や周囲のサポートのおかげで、業務を一つずつ習得できました。その中で、相手の気持ちに寄り添った対応の大切さを学びました。現在は経験を重ね、自ら考えて行動する力や分かりやすく説明する力が身につき、自身の成長を実感しています。



一般事務（5年目） 介護担当 （保険健康課）

○仕事の内容、やりがいは？

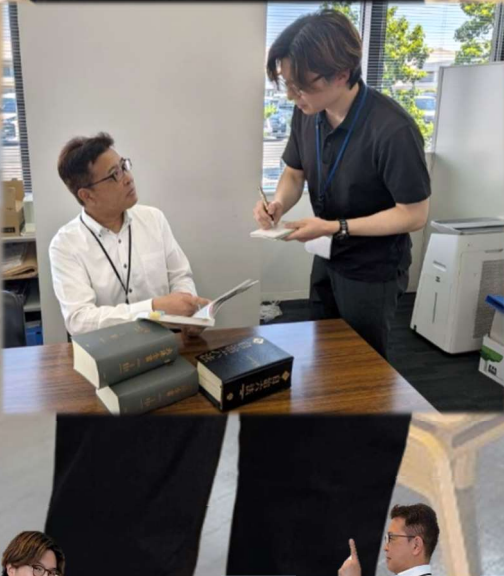
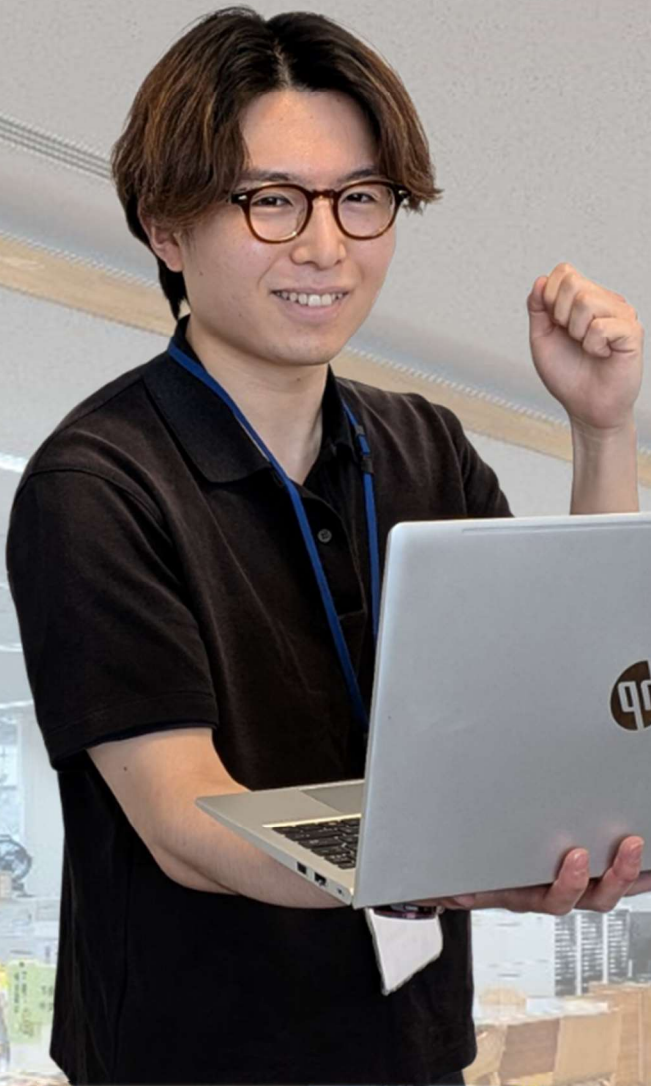
私の所属する介護担当は、地域包括支援センターや事業者と連携し、日常生活の支援や介護が必要となった方々が円滑にサービスを利用できるよう業務に取り組んでいます。

○職場の雰囲気は？

先輩方はとても親切で、日々の業務で生じた疑問や困りごとに対して気軽に相談に乗ってくださり、的確なアドバイスをいただけます。非常に相談がしやすく、温かい雰囲気の職場で日々仕事をしています。

○私の「のびしろ」です！

未経験の分野で当初は不安もありましたが、日々の事務や窓口対応を通して、対応できる業務の幅が広がっていると感じます。また、高額な予算を扱う事務を担当することで、これまで以上に強い責任感を持って業務に臨めるようになりました。



社会福祉士 (11年目)

地域包括支援センター (保険健康課)

○仕事の内容、やりがいとは？

勤務先の地域包括支援センターは、高齢者の総合相談窓口です。健康や介護保険など相談内容は多岐にわたり、即座の解決が難しい事例も多くあります。しかし、その分解決できたときの喜びはひとしおです。対応した高齢者やご家族の笑顔が見られたり、「ありがとう」と感謝の言葉をいただいたりした瞬間に、大きなやりがいを感じます。

○職場の雰囲気は？

医療や福祉の経験・知識が豊富な先輩が多く、対応に迷う困難な事例や分からないことがあっても、すぐに相談できる環境です。お互いに支え合える、とても働きやすい職場だと感じています。

○私の「のびしろ」です！

相談対応の面で自身の成長を実感しています。以前は解決策を一方向的に提示しがちでしたが、現在は複数の選択肢を提案して相手に選んでいただいたり、その方に合った最善の方法を一緒に考えたりできるようになりました。



保育士（3年目）

丹荘保育所

（町民福祉課）

○仕事の内容、やりがいは？

私は4歳児の担任として、保育実務や日常の保育活動、保護者との連携が主な役割です。子どもが楽しく興味関心をもてる保育を心がけ、初めての経験や気づきを大切にしています。運動会や生活発表会では、子どもたちの成長を間近で実感できることに喜びを感じています。

○職場の雰囲気は？

丹荘保育所は、子どもたちが安全に楽しく過ごせるよう、職員全体で考え、実践しています。日頃から職員会議などでコミュニケーションを図り、気軽に相談し合える環境です。また、「職員も子どもたちと一緒に全力で楽しむ」ことを大切にしており、明るく元気いっぱいの職場です。

○私の「のびしろ」です！

初めての保育所勤務で期待と不安もありましたが、先輩方の温かいサポートに支えられてきました。子どもたちの日々の生活から新しい発見やできないことを一緒に考え成功体験を共有することにやりがいを感じています。子どもたちが「保育所大好き！」と話してもらえるような楽しいクラス運営ができるようになりました。



一般事務（4年目）

保険年金担当

（保険健康課）

1日のスケジュール

8:30	メール・スケジュール確認
9:00	窓口対応（国民健康保険制度）
10:00	届出内容システム登録
11:00	高額療養費の申請確認・書類整理
12:00	昼休憩（1時間）
13:00	各種申請データ処理
14:30	電話対応（年金の問合せ）
15:00	県へ報告資料作成
17:00	翌日のスケジュール確認
17:15	退庁

○入庁前のイメージと職場や仕事の印象は変わった？

入庁前は「パソコンに向かう事務作業」のイメージでしたが、実際は窓口や電話対応など町民と直接関わる機会が多く、コミュニケーション力も重要だと感じました。職員同士で連携する場面が多く、周囲のサポートもあり安心して働いています。

○実際に仕事をして、大変だったこと、よかったことは？

国民健康保険や年金など制度ごとに内容が異なり、最初は覚えることや町民へ分かりやすく説明することに苦労しました。一方、窓口で感謝の言葉をいただけた時や、少しずつできる業務が増えて自身の成長を実感できた時に、大きなやりがいを感じます。

○気分転換やリフレッシュしていますか？

休日は友人と食事や買い物に出かけたり、自宅でゆっくり過ごしたりして気持ちを切り替えています。メリハリをつけ、自分の好きな時間を大切にすることでリフレッシュしています。



令和8年度 神川町職員採用募集

職種	採用人数(予定)	受験資格	対象年齢
一般事務職	3名程度	学校教育法による高等学校を卒業した方、又は令和9年3月までに卒業見込みの方	平成10年4月2日から平成21年4月1日までに生まれた方
社会福祉士 [一般事務職]	1名	社会福祉士資格を取得した方、又は令和9年3月末までに社会福祉士資格取得見込みの方	昭和62年4月2日から平成17年4月1日までに生まれた方
保育士・幼稚園教諭	2名程度	保育士と幼稚園教諭の両方の資格を取得した方、又は令和9年3月末までに保育士と幼稚園教諭の両方の資格取得見込みの方	昭和62年4月2日から平成19年4月1日までに生まれた方

第1次試験

試験日	場所	内容
9月20日(日)	神川町役場	①職務能力試験 論理的思考力、文章理解力、統計分析力、社会情勢理解等についての択一式の筆記試験 ②職場適応性検査 職員として必要な性格特性を把握する検査 ③作文試験 職員として必要な作文能力試験

第2次試験【第1次試験合格者のみ】

試験日	場所	内容
10月下旬(平日予定)	神川町役場	個別面接

申込方法: 電子申請 (詳細は神川町ホームページへ)

神川町役場 採用

検索



申込期間: 7月1日(水)~31日(金)



※注: パンフレット内の写真はイメージです。
実際の業務中の姿勢(ポーズ)とは異なる場合があります。