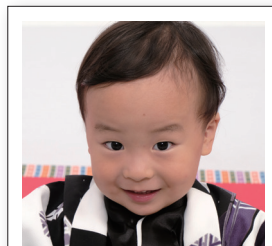


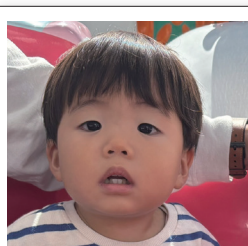


生まれ！ 2月生まれキッズ

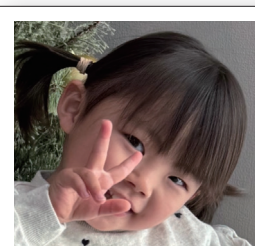
お誕生日を迎える町内在住で就学前のお子さんの写真を募集しています。
下記のあて先へメールまたは郵送してください。
○お子さんの写真(なるべくデータで)
○お子さんの氏名・ふりがな・住所・生年月日・年齢
○保護者の氏名・連絡先(電話番号)
photo@town.kamikawa.saitama.jp または〒367-0292 植竹909 役場総合政策課
締切 1月13日(火)[必着] ※応募多数の場合抽選、写真は返却不可



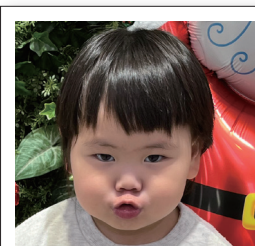
かがさき りょうま
加ヶ寄 涼真 ちゃん
3歳 (元阿保)



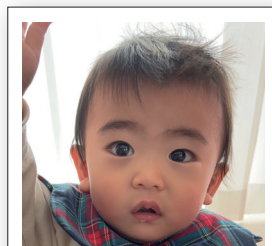
いしい しおん
石井 詩恩 ちゃん
2歳 (新宿)



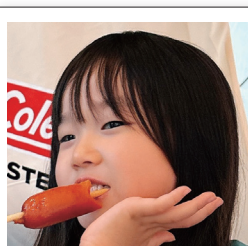
さいとう るな
齋藤 琉奈 ちゃん
3歳 (新里)



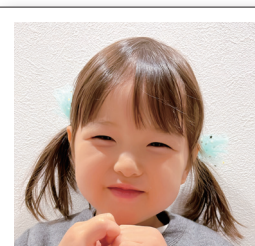
いいだ ひなみ
飯田 日向美 ちゃん
3歳 (植竹)



おりも そら
織茂 蒼空 ちゃん
1歳 (植竹)



まちだ ゆきは
町田 雪羽 ちゃん
6歳 (八日市)



おさない ひより
小山内 柊和 ちゃん
4歳 (八日市)



さくらい ひなた
桜井 日南葵 ちゃん
6歳 (肥土)

子育て

問合せ 子育て相談窓口 ☎ 0495-74-0205 FAX0495-77-2117

項 目	日 時	場 所	内 容 ・ そ の 他
にこにこ相談日 ～妊婦さんから 子育て相談～	水曜日に実施 (詳細は裏表紙をご覧ください) 午前9時30分～11時30分	保健センター分室	妊娠中のことや、お子さんに関することをご相談ください。お子さんの身長・体重の計測も行っています。※電話等でお申込みください。
ママパパ学級	1月21日(水) 午後1時10分～3時30分	保健センター分室	歯科医師や助産師から妊娠中の歯の健康や出産・子育ての話。 赤ちゃんのお風呂の入れ方も練習します。
なっちゃん広場	1月26日(月) 2月6日(金) 午前10時～11時	保健センター分室	フィットネス、ふれあい遊びを通して赤ちゃんの喜ぶ声かけ、抱っこ等、幸せ膨らむコミュニケーションプログラムです。(対象:1歳までの親子)
おやぼっこ	1月28日(水) 午前10時～11時30分	保健センター分室	赤ちゃんのこころとからだの発達を知り、成長を促す遊びや関わり方を学びます。 (対象:令和7年5月～10月生まれ)

療 育 相 談 心 理 相 談	お子さんの健やかな成長を応援するため理学療法士・作業療法士・言語聴覚士による相談を行っています。「言葉が遅い」「発音が不明瞭」「なかなか歩かない」など発育・発達面の心配ごとがある方は、子育て相談窓口へご連絡ください。
--------------------	--

項 目	対 象	日 時	内 容 ・ そ の 他
3 歳 健 康 診 査	令和4年8月～11月生まれ	1月19日(月) 受付時間:対象者に通知	身体測定、尿検査、内科診察、歯科診察、屈折・眼位検査、育児相談、歯みがき相談など

※該当するお子さんには、案内通知を郵送します。通知が届かない場合は、上記子育て相談窓口までお問合せください。



かみかわの歴史・発見！

第51回 展示資料紹介⑨ 黒曜石

問合せ 生涯学習課 文化財担当 ☎0274-52-2586 FAX0274-52-2586

多目的交流施設の文化財展示室に「黒曜石」が展示されているのをご存知ですか。黒曜石は、マグマが急激に冷えて固まることで生まれる黒く輝く石です。ガラス質でツヤを持つことから天然ガラスとも呼ばれ、縄文時代を代表する素材のひとつでもあります。

日本列島に鉄器が伝わるまでの旧石器時代から縄文時代にかけて、黒曜石は様々な道具の主な材料でした。旧石器時代にはナイフ形石器や槍先、縄文時代には石鏃^{せきぞく}の材料によく使われました。日本列島における主な黒曜石の産地は、北海道や長野県、東京都の神津島などで、神川に住んでいた縄文人もこの石を求め遠く離れた産地まで旅をしたと考えられます。

黒曜石は産地ごとに成分が異なるため、調査すると産地を特定することができます。これは旧石器・縄文時代のモノとヒトの動きを読み解く手がかりになります。残念ながら展示している黒曜石は寄贈品のため産地はわかりません。

町内の遺跡からも黒曜石で作られたナイフ形石器や石鏃^{せきぞく}が出土しています。今から数千年前、神川の地でも、この黒く輝く石が人々の暮らしを支えていたことがうかがえます。



黒曜石の原石(寄贈品)

◆全国共通救急電話相談ダイヤル(24時間365日対応)

急な病気やけがに関して、相談員(看護師)が医療機関を受診すべきかどうかなどをアドバイスします。相談者の年齢は問いません。

☎#7119

☎048-824-4199(IP電話などの場合)

※☎#7000(大人の救急電話相談)と☎#8000(小児救急電話相談)も今までどおりご利用できます。

◆休日急患診療所(内科系疾患)[本庄市児玉郡医師会]

本庄市保健センター(本庄市民文化会館となり)内で、内科系で比較的症状が軽く、入院が必要ない方の診療を行います。

☎0495-23-3322

※診療以外に関するお問合せ・電話相談はご遠慮ください。

診療日 日曜日・休日・年末年始(12/30～1/3)

平日木曜日夜間

時間 午前9時～正午、午後1時～4時、午後7時～10時

※平日木曜日夜間は、午後8時～10時

※マイナ保険証または資格確認書を持参してください。

※夜間の診療は午後9時45分までに受付をしてください。

◆救急車を呼ぶほどではないけれど

救急車を呼ばなくても病院等へ行くことが出来る場合、そんな時の医療機関の情報をご案内します。

☎0495-24-1119(24時間対応)児玉郡市広域消防本部

月 日	医療機関名	☎ 0495
1月11日(日)	中 村 外 科 医 院	21-6211
1月12日(月)	本庄脳神経外科・脊椎外科	23-9156
1月18日(日)	中 沢 皮 膚 科	22-1112
1月25日(日)	寺 坂 医 院	22-3343
2月 1日(日)	西 澤 整 形 外 科	33-0600
2月 8日(日)	服 部 ク リ ニ ッ ク	24-4671
2月11日(水)	黒岩整形外科医院	34-0551

※当番医は変更になる場合がありますので、確認してからおでかけください。