



集まれ！ 3月生まれキッズ

お誕生日を迎える小学校就学前のお子さんの写真を募集しています。

○お子さんの写真(なるべくデータで)

○お子さんの氏名・ふりがな・住所・生年月日・年齢

○保護者の氏名・連絡先(電話番号)

下記のあて先へメール又は郵送してください。※応募多数の場合抽選、写真は返却できません

メール photo@town.kamikawa.saitama.jp

郵送 〒367-0292 植竹909 神川町役場 総合政策課

締切 2月10日(月)[必着]



スマホで簡単送信♪



あきやま まなみ
秋山 愛実 ちゃん
6歳 (中新里)



こぐれ まり
小暮 眞里 ちゃん
5歳 (元阿保)



あらい そら
新井 颯 ちゃん
5歳 (原新田)



しみず しゅうご
清水 柊牙 ちゃん
6歳 (小浜)



したら ひなと
設楽 陽那斗 ちゃん
3歳 (小浜)



まちだ はるか
町田 悠 ちゃん
5歳 (新里)



いいじま さくらこ
飯島 桜子 ちゃん
4歳 (池田)

子育て相談窓口



子育て世代包括支援センター

今月は、「ハイハイ」についてです！

からのお知らせ

問合せ 町民福祉課 子育て相談窓口

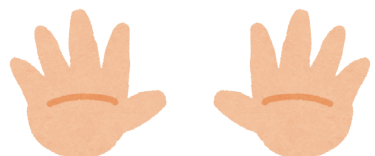
☎ 0495-74-0205

FAX 0495-77-2117

ハイハイは赤ちゃんが自分の意志で移動できる楽しい動き。腹ばいやずりばいに慣れてきたら開始のサインです。ポイントは3つ、「手」「バランス」「行きたい気持ちを高める」です。事故に気をつけ、無理せずにやってみましょう。

【ポイント1】

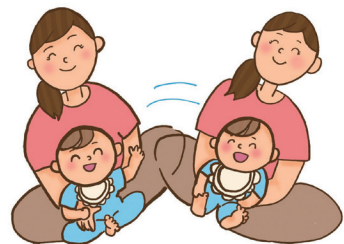
「パー」の手で体重を支える準備をしましょう



グーの手では、両手をついて進めません。大人が手遊びをして見せ、パーの手を練習してみましょう。

【ポイント2】

頭の重さを支えるためのバランス練習を行いましょう



大人があぐらを組んだ状態で赤ちゃんを膝に座らせ、左右にゆっくりと倒れるようにしてバランス遊びをしてみましょう。

【ポイント3】

興味を引きながら一定の距離から呼びかけましょう



うつぶせの状態にした赤ちゃんから30cmほど距離をあけて、お気に入りのおもちゃなどを見せながら名前を呼んでみましょう。

〈事故が起こりやすい時期です〉転落と誤飲に注意しましょう！

転落：階段の近くへ行かないようベビーゲージ等で柵をしたり、ソファに上がった時には目を離さないようにします。
誤飲：赤ちゃんの口の大きさは約3cm。それより小さなものは口に入れて誤飲する恐れがあります。トイレトーパーパーの芯の中を通る大きさは飲み込む恐れがあるため、赤ちゃんの手の届かないところへ置きましょう。

ほけん

問合せ：保健センター ☎ 0495-77-4041 FAX 0495-77-0550

項目	対象	日時	内容・その他
1歳児健康診査	2018年12月～ 2019年2月生まれ	2月3日(月) 午後1時～1時30分受付	身体測定、内科診察、育児相談、歯みがき相談、栄養相談など
3か月・6か月児健康診査	3か月:2019年10月～11月生まれ 6か月:2019年8月～9月生まれ	2月21日(金) 午後1時～1時30分受付	3か月児:身体測定、内科診察、育児相談など 6か月児:身体測定、内科診察、育児相談、歯みがき相談、絵本の読みきかせなど
3歳健康診査	2016年10月～ 2016年11月生まれ	3月2日(月) 午後1時～1時30分受付	身体測定、内科診察、歯科診察、育児相談、歯みがき相談、など
1歳6か月児健康診査	2018年6月～ 2018年8月生まれ	3月6日(金) 午後1時～1時30分受付	身体測定、内科診察、歯科診察、育児相談、歯みがき相談など

※該当児には、案内通知を郵送します。通知が届かない場合は、保健センターまでお問合せください。

子育て

問合せ：子育て相談窓口 ☎ 0495-74-0205 FAX 0495-77-2117

項目	日時	場所	内容・その他
妊婦・育児相談	毎週水曜日 午前9時20分～11時20分 ※電話等で申し込みください。	保健センター	妊娠中のことや、お子さんに関することをご相談ください。お子さんの身長・体重の計測も行っています。
健康相談			食事や運動などの健康づくりに関する相談を行っています。
療育相談	お子さんの健やかな成長を応援するため理学療法士・作業療法士・言語聴覚士による相談を行っています。「言葉が遅い」「発音が不明瞭」「なかなか歩かない」など発育・発達面の心配ごとがある方は、子育て相談窓口へご連絡ください。		

項目	日時	場所	内容・その他
赤ちゃんごはん教室	2月13日(木) 午前10時～11時30分	保健センター	幼児の食事のポイントに関する講義と実習 (対象:2018年8月～2019年5月生まれ)
ままぼっこ	2月19日(水) 午前10時～11時30分	保健センター	2～4か月の赤ちゃんのころとからだのヒミツを知り、育児を楽しむ教室です。(対象:2019年10月～12月生まれ)
ママパパ学級	2月27日(木) 午後1時30分～3時	保健センター	妊娠中のママ・パパを対象に、妊娠・出産・子育てについての大事なこと等をお話します。

◆休日急患診療所(内科系疾患)[本市児玉郡医師会]

本市市保健センター(本市市民文化会館となり)内で、内科系で比較的症状が軽く、入院の必要がない方の診療を行います。

☎0495-23-3322

※診療以外に関するお問い合わせ・電話相談はご遠慮ください。

診療日 日曜日・休日・年末年始(12/30～1/3)

平日木曜日夜間

時間 午前9時～正午、午後1時～4時、午後7時～10時

※平日木曜日夜間は、午後8時～10時

※健康保険証を持参してください。

※夜間の診療は午後9時45分までに受付をしてください。

◆全国共通救急電話相談ダイヤル(24時間365日対応)

急な病気やけがに関して、相談員(看護師)が医療機関を受診すべきかどうかなどをアドバイスします。相談者の年齢は問いません。

☎#7119

☎048-824-4199(IP電話などの場合)

※☎#7000(大人の救急電話相談)と☎#8000(小児救急電話相談)も今までどおりご利用できます。

◆救急車を呼ぶほどではないけれど

救急車を呼ばなくても病院等へ行くことが出来る場合、そんな時の医療機関の情報をご案内します。

☎0495-24-1119(24時間対応)

児玉郡市広域消防本部

◆在宅当番医療機関(午前中のみ)

月 日	医療機関名	☎ 0495
2月2日(日)	飯塚耳鼻咽喉科医院	34-2313
2月9日(日)	飯塚内科産婦人科	24-6311
2月11日(火・祝)	五十嵐整形外科医院	24-2313
2月16日(日)	池田レディースクリニック	22-2048
2月23日(日)	彩の丘クリニック	71-7166
2月24日(月・祝)	あたご山クリニック	22-8733
3月1日(日)	黒岩整形外科医院	34-0551
3月8日(日)	小林クリニック	23-3371
3月15日(日)	恵南クリニック	24-0008

※当番医は変更になる場合がありますので、確認してからおでかけください。