

第11回 かみかわ駅伝

主催 神川町体育協会



Finish FINISH Finish FINISH Finish FINISH

行政区優勝 二ノ宮



行政区対抗の部の結果

- ①二ノ宮 1時間16分08秒
井上和也 堀内守 堀内寛幸 渡邊裕也
木村光伸 矢内唯典 中井康博
- ②神泉 1時間17分16秒
- ③元阿保 1時間19分36秒
- ④八日市 1時間19分42秒
- ⑤肥土 1時間20分14秒
- ⑥植竹 1時間22分21秒

※ここまでが入賞

- ⑦前組 ⑧関口 ⑨新里 ⑩小浜
- ⑪新宿 ⑫渡瀬 ⑬四軒在家
- [失格]美原 [棄権]池田

一般対抗の部の結果

- ①JFE建材A 1時間04分44秒
- ②JASDF.K.A.B 1時間07分10秒
- ③JFE建材B 1時間11分46秒

中学生対抗の部の結果

- ①美里中 1時間08分03秒
- ②神川中A 1時間19分32秒

女性対抗の部の結果

- ①美里中女子 1時間18分54秒



1月17日(日)、神泉小学校前から神川町役場までの7区間、総距離20.07kmを襷でつなぐかみかわ駅伝が開催されました。行政区対抗の部14チーム、一般対抗の部14チーム、中学生対抗の部5チーム、女性対抗の部2チームが参加しました。

行政区対抗の部の優勝は二ノ宮。1区でトップに立つとそのまま一度も首位を譲ることなくゴールテープを切りました。一般対抗の部の優勝はJFE建材A。こちらも1区から7区までトップでゴールしました。

美原チームは襷紛失のアクシデントのため失格となりました。選手は走るのに必死で襷がほどけたことに気づかないまま中継地点まで進んでしまいました。それでも足を止めず走り続けたチームの姿は沿道の皆様の記事に強く残ったのではないのでしょうか。あきらめない気持ちに心打たれました。タイムでは6位、「記録」は失格ですが「記憶」残るレースとなりました。

個別健診を受診できる

町内の医療機関が増えました

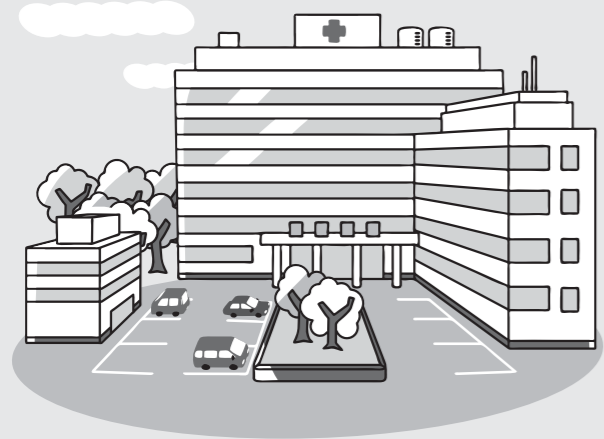
町の国民健康保険及び後期高齢者医療保険に加入している方の健康診断を受診できる町内の指定病院が一か所増え、本庄市児玉郡内の全40医療機関(町内5か所医療機関)に広がりました。受診できる期間や受診方法など、詳しくは昨年の広報12月号または新年1月号をご覧ください。

健診は健康づくりのスタートです。年に一度は体のチェックをしませんか。

【問合せ・申込み】保険健康課 健診担当
☎0495(77)2113

医療機関名	住所	電話(0495)
さかもとクリニック	元阿保 362	77-0013
関根内科外科医院	新里 221-1	77-7667
吉田医院	中新里 307-1	77-2015
神川町国民健康保険診療所	関口 92-1	77-2413
*富永クリニック	新里 367-2	77-0762

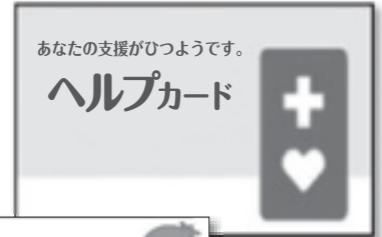
*追加医療機関
全医療機関は、町ホームページまたは役場保険健康課にお問い合わせください。



ヘルプカードを

配布します

ヘルプカードとは、障がいのある人など支援が必要な方が常時携帯して、自分から「困っている」「助けて」を伝えられない時に、周囲の人へ「手助け」を求めるためのカードです。児玉郡内で、同じカードを作りましました。希望者に配布しますのでお問合せください。



カードイメージ

- カードの記載内容
- ・氏名、住所、電話番号
 - ・連絡先
 - ・疾病・服薬状況、通院先
 - ・配慮してほしいこと

カードの配付場所

- ・神川町役場町民福祉課
- ・地域包括支援センター
- ・神泉総合支所地域総務課
- ・社会福祉協議会

こんな時に役立ちます

- 「カードを持っている方」
- 日常生活
 - 外出の際など、ちょっとした手助けが必要なときにスムーズに支援を受けることができます。
 - 困ったとき
 - 道に迷ってしまった、発作や急に具合が悪くなったときなど、緊急時に適切な支援を受けることができます。
 - 災害が発生したとき
 - 避難生活が必要なときなど、家族や連絡先に電話してもらったり、避難所等で必要な配慮を伝えられたりできます。

「支援される方へ」

障がいのある方などが「ヘルプカード」を提示した場合は、記載の内容に沿って支援をお願いします。

問合せ 町民福祉課
☎0495(77)2112