

町内企業を紹介します！

【町長の企業訪問 第1弾】
 問合せ 経済観光課 ☎0495-77-0703

ShinEtsu 信越ポリマー株式会社

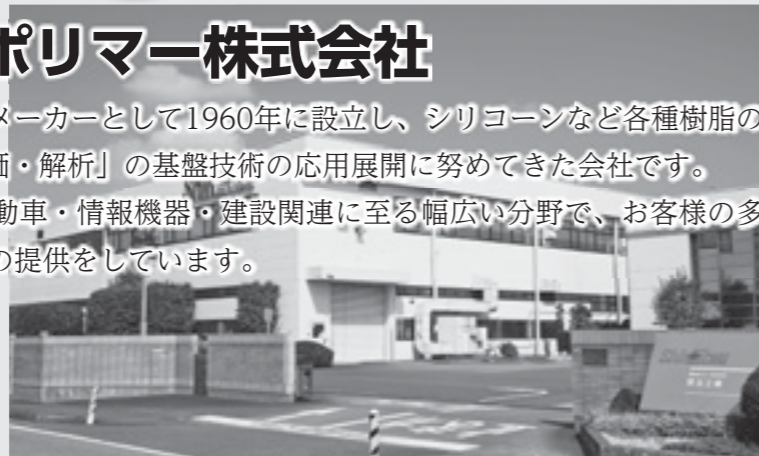
信越ポリマー株式会社は、塩ビ加工メーカーとして1960年に設立し、シリコーンなど各種樹脂の「材料配合」「設計」「加工プロセス」「評価・解析」の基盤技術の応用展開に努めてきた会社です。現在は、樹脂加工メーカーとして自動車・情報機器・建設関連に至る幅広い分野で、お客様の多様なニーズに合わせた高付加価値製品の提供をしています。

おすすめ製品の紹介

割れないガラス **Shupua**



高品質・高機能のシリコーン製でガラスのようできて落としても割れない画期的なガラス。コスモまつりや冬桜まつりでも販売予定！



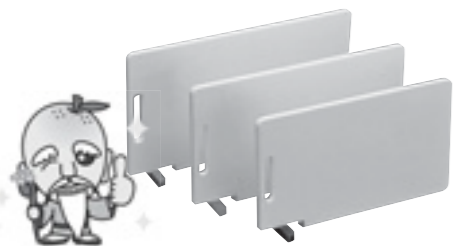
信越ポリマー株式会社 児玉工場 元原300番地5
 ☎0495-77-1280 FAX0495-77-1399
 HP <http://www.shinpoly.co.jp/>

住ベ テクノプラスチック株式会社

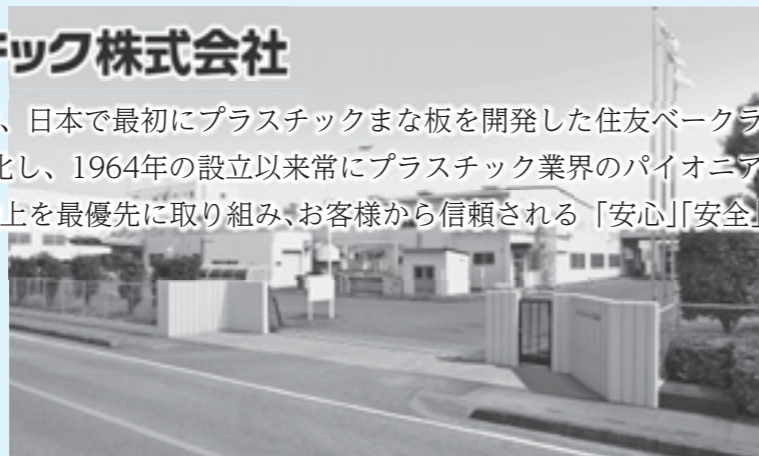
住ベ テクノプラスチック株式会社は、日本で最初にプラスチックまな板を開発した住友ベークライトの技術・製品をさらに改良・実用化し、1964年の設立以来常にプラスチック業界のパイオニアであり続ける会社です。顧客満足度の向上を最優先に取り組み、お客様から信頼される「安心」「安全」な製品を提供しています。

おすすめ製品の紹介

スタンド付まな板



沸騰水の廻しがけで熱消毒が可能で、ササクレしにくい高性能なまな板。スタンド付なのでどこでも立てられます。



住ベ テクノプラスチック株式会社 元原300番地2
 ☎0495-77-4601 FAX0495-77-4608
 HP <http://www.sumibe.co.jp/stp/>

ストップ！滞納

10月から12月は 滞納整理強化期間

滞納は許しません！

問合せ 税務課 ☎0495-77-2116



町税等の納め忘れはありませんか？

町税（町民税、固定資産税、軽自動車税）や国民健康保険税は全ての方が安心して健康に暮らすために、重要な役割を持っています。福祉や保険といった社会保障、ゴミ処理、教育、道路整備など、さまざまな事業を進めるうえで、基礎となる非常に大切な財源です。神川町を含めた県内すべての市町村と埼玉県では、10月から12月までを「滞納整理強化期間」と定め、「ストップ！滞納」を合言葉に徴収対策を強化しています。

納期限が過ぎると

定められた納期限までに町税等の納付の確認が取れない方には、督促状や催告書を送付し、納税を促します。
 また、滞納された町税等には法令で定められた延滞金が増算されます。
 町税等を滞納したままの状態が続くと、給与、預貯金、不動産などの財産の差押えが行われ、滞納になっている町税等に充当する滞納処分が実施されることとなります。

こんなときは納税相談を

病気療養や失業、収入が大きく減少したなど、やむを得ない家庭の事情や生活の困窮などにより、納期限内の納税が困難な方はそのままにせず、お早めにご相談ください。
 平日に仕事等で、納付や納税相談ができない方のために、毎月第二日曜日の午前中、税金の納付、納税相談などのために税務課の窓口を開庁しています。
 お気軽にご利用ください。



《滞納処分までの流れ》

- 納税通知書の発送
納期限の遅くとも2週間前までに納税者の皆さんに郵送します。
- 督促状の発送
納期限までに納税がない場合に発送します。
- 電話催告・文書催告
督促状発送後にも納税がない場合に電話、文書により催告します。
- 財産調査
督促や催告をしても納税がない場合、勤務先などに財産調査を行います。
- 差押え
財産調査で判明した財産を差押えます。
- 換価
差押えた不動産の公売や給与などの取立てにより、滞納町税等に充当します。

※町長が直接企業へ訪問します。紹介させて頂ける企業の方は経済観光課までご連絡ください。