

## お誕生おめでとう

名前	行政区
萩原 美愛ちゃん (陽・晴美) 八日市	
金井実果子ちゃん (佑輝・聡美) 植竹	
岡村 廷周ちゃん (伊君誠・早和子) 植竹	
高山 葵ちゃん (貴文・茜) 植竹	
小林 奏介くん (真人・悦世) 四軒在家	
福島 朱莉ちゃん (伸泰・夏樹) 新里	
倉林 美空ちゃん (成行・恵美) 植竹	

## おくやみ申し上げます

名前	年齢	行政区
新井 辰規さん	88歳	矢納
山口 義次さん	68歳	新宿
柴崎トシエさん	93歳	新里
野村 榮一さん	98歳	池田
根岸 貴久さん	83歳	貫井
鶴田 緑さん	91歳	八日市
関根やよひさん	71歳	元阿保
塩田 とらさん	90歳	肥土
金井 勇さん	73歳	新里
塩原 春雄さん	92歳	池田
矢島 好子さん	98歳	中新里
浅見 いづさん	92歳	上阿久原(下阿久原)
北爪 芳子さん	76歳	渡瀬上町
田中 俊雄さん	98歳	渡瀬本町 (10月16日～11月15日届出)

## 町民のうごき

(外国人登録296人含む)

◎町の人口 (平成28年11月1日現在)

男	7,103人	(+ 12)
女	6,856人	(- 3)
計	13,959人	(+ 9)
世帯数	5,577世帯	(+ 19)

( ) 内は前月との比較

町の面積 47.40km<sup>2</sup>

## 交通情報

(平成28年1月1日～11月15日)

●神川町内  
物件事故155件、人身事故51件  
(うち死亡事故1件)

●児玉警察署管内  
物件事故705件、人身事故210件

## 《図書室だより》

(☆一般図書 ★児童図書)

好きな本を見つけに来てね! 図書の貸出期間は15日間です。

【中央公民館】 ☎0495-77-3671

☆風を織う あさのあつこ/著 家康、江戸を建てる 門井慶喜/著  
 おおあたり 島中恵/著 撫物語 西尾維新/著  
 残り者 朝井まかて/著 海と山のピアノ いしいしんじ/著  
 強父論 阿川佐和子/著  
 ★うみの100かいだてのいえ 岩井俊雄/作  
 へんしんおてんき あきやまだし/著  
 ちかてつふしぎ 溝口イタル/作  
 めくってばあ! いりやまさとし/作  
 おおきなねことちいさなねこ 石黒亜矢子/作

【ふれあいセンター】 ☎0495-77-1521

☆危険なビーナス 東野圭吾/著 待ってよ 蜂須賀敬明/著  
 孤狼の血 柚月裕子/著 エラ・フランシス・サンダース/著  
 翻訳できない世界のことは  
 ★ディズニーのベッドタイムストーリー 今泉忠明/監修  
 ざんねんないきもの事典

【ステラ神泉】 ☎0274-52-3271

☆小説 君の名は。 新海誠/著 コンビニ人間 村田沙耶香/著  
 牛姫の嫁入り 大山淳子/著 古布を楽しむ手作り帖  
 ★かいぞくゴックン ジョニー・ダドル/作 かひろだエマ/作・絵  
 ミッション100 さらわれたひめをすくえ! 宗田理/著  
 ばくらの魔女戦記I～III  
 \*DVD シュガー・ラッシュ インサイド・ヘッド サマーウォーズ

### 通常利用時間

中央公民館	火～土曜日	午前9時～午後6時
	日・月・祝日・祝日翌日	午前9時～午後5時
ふれあいセンター	火～土曜日、日・祝日	午前9時～正午、午後1時～午後5時
ステラ神泉	月～金曜日	午後1時～午後6時
	土・祝日	午前9時～正午、午後1時～午後5時

### 休室

中央公民館・ふれあいセンター 12月28日(水)～1月4日(水)  
 ステラ神泉 12月27日(火)～1月5日(木)

### ◆大人の緊急電話相談 [相談時間を拡大]

休日・夜間の急な病気やけがに関して、看護師の相談員が医療機関を受診すべきかどうかなどをアドバイスしますので、判断に迷ったときはお気軽にお電話ください。

☎#7000 (携帯電話からでもかけられます)

☎048-824-4199 (IP電話、ひかり電話などの場合)

受付: 平日 午後6時30分～午後10時30分

日・祝・年末年始 午前9時～午後10時30分

### ◆小児緊急電話相談 休日・夜間のお子さんの急病時にご利用ください。

☎#8000 (携帯電話からでもかけられます)

☎048-833-7911 (IP電話、ひかり電話などの場合)

受付: 月～土曜日 午後7時～翌日午前7時

日・祝・年末年始 午前7時～翌日午前7時

### ◆小児夜間初期救急診療 (中学生まで)

☎0495-22-6111 本庄総合病院 受付: 火曜 午後6時～9時

### ◆休日急患診療所 (内科系疾患) ☎0495-23-3322

午前9時～12時、午後1時～4時、午後7時～10時

本庄市小島南2-4-12 (本庄市保健センター内)

### ◆救急車を呼ぶほどではないけど 診療可能な医療機関をご案内します。

☎0495-24-1119 (24時間対応) 児玉郡市広域消防本部

☎048-824-4199 (24時間対応) 埼玉県救急医療情報センター

### ◆在宅当番医療機関

休日の急患診療は右記の機関で対応できます。  
 ※午前中のみ

月日	病医院名	☎0495
12月4日(日)	高橋外科整形外科	22-6211
12月11日(日)	昭和産婦人科	22-2025
12月18日(日)	高山整形外科	22-3245
12月23日(金・祝)	田所医院	22-3445
12月25日(日)	辻クリニック	35-1116

## 神川幼稚園 臨時職員募集

募集人数 1名(支援員)  
 勤務時間 午前8時30分～午後5時15分  
 給与 日給 7,400円～  
 ※幼稚園教諭免許の有無により変わります  
 採用方法 面接  
 応募書類 履歴書(写真添付)  
 雇用期間 平成29年1月10日(火)～3月31日(金)  
 ※契約更新制度あり  
 応募方法 12月22日(木)までに電話で申し込み  
 問合せ 神川幼稚園 ☎0495-77-4188

## 年末年始の休日歯科診療

診療時間 午前10時～正午 ※健康保険証を持参

日程	診療所名	電話番号(0495)
12月30日(金)	高柳歯科医院 石井歯科医院	22-6480 24-2305
12月31日(土)	竹内歯科医院 戸矢歯科医院	21-8817 35-2000
1月1日(日・祝)	日の出木村歯科 ひかる歯科クリニック	22-6488 77-1418
1月2日(月)	もろおか歯科 藤林歯科医院	21-0222 22-2195
1月3日(火)	江川歯科医院 たなか歯科クリニック	22-2757 33-3771

## 水道管の凍結にご注意

寒い日が続くと、水道管や蛇口が凍結しやすくなります。

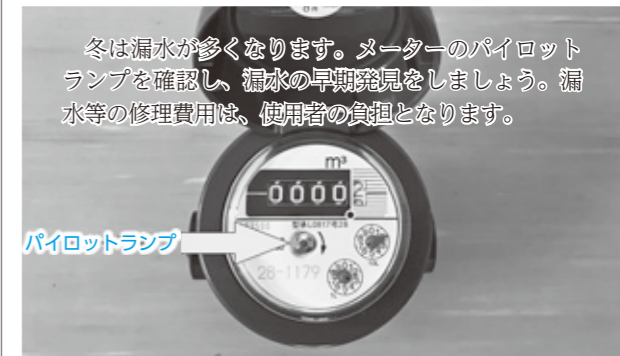
### 凍結防止の方法

水道管や蛇口に、毛布等の保温材を巻き、その上からテープを巻きます。

### 凍結時の対処方法

凍った部分に、タオル等をかぶせて、ゆっくりとぬるま湯をかけます。蛇口を開け、水が出ない場合でも開けたままにせず、閉めた状態にして自然に溶けるのを待ってください。

注意: 急に熱湯をかけると、水道管や蛇口が破裂する場合があります。



冬は漏水が多くなります。メーターのパイロットランプを確認し、漏水の早期発見をしましょう。漏水等の修理費用は、使用者の負担となります。

問合せ 水道課 ☎0495-77-3781

## 自衛消防隊屋内消火栓操法大会

10月13日(木)に「第30回自衛消防隊屋内消火栓操法大会」が児玉郡市広域消防本部駐車場で開催されました。

児玉郡市内14事業所から20チーム、75名が参加し、火災予防の徹底と防火思想の向上、地域への安心を目的に初期消火訓練の成果及び日ごろ鍛錬した腕前を披露しました。

### 男子の部

優勝 沖電気工業株式会社本庄工場Aチーム  
 準優勝 キヤノン・コンポーネンツ株式会社Bチーム  
 3位 神川町役場

### 女子の部

優勝 美里町役場  
 準優勝 さいたまセレモニ-  
 3位 上里町役場

問合せ 児玉郡市広域消防本部予防課 ☎0495-24-8392

