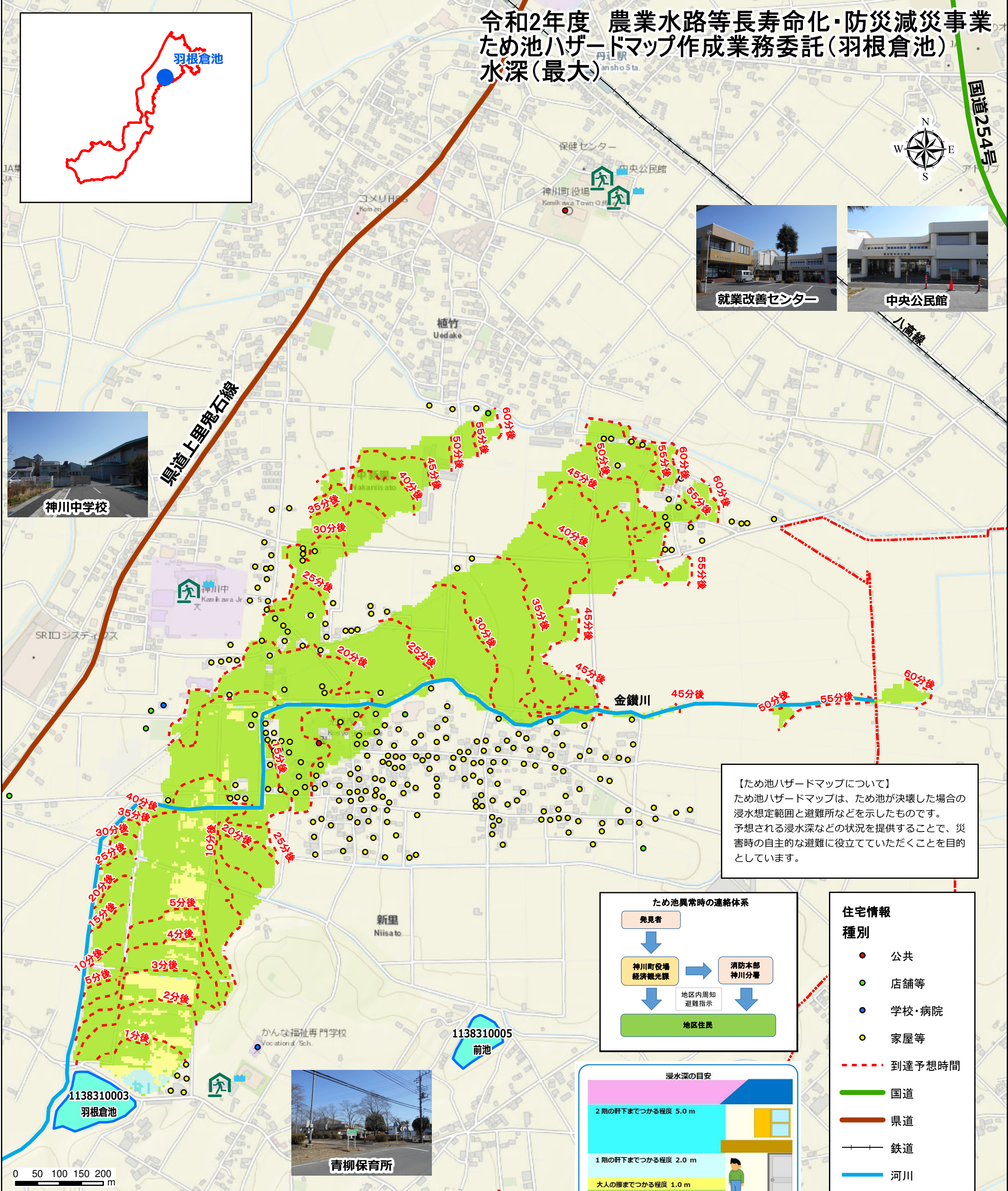
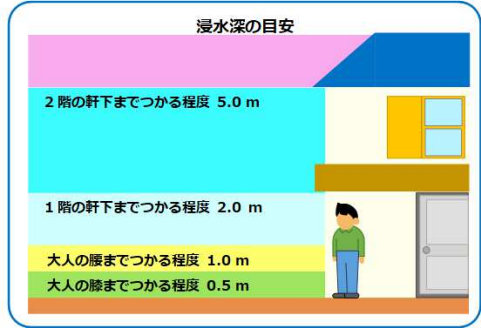
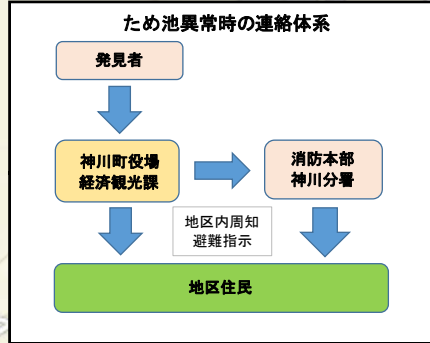


# 令和2年度 農業水路等長寿命化・防災減災事業 ため池ハザードマップ作成業務委託(羽根倉池) 水深(最大)



【ため池ハザードマップについて】  
ため池ハザードマップは、ため池が決壊した場合の浸水想定範囲と避難所などを示したものです。予想される浸水深などの状況を提供することで、災害時の自主的な避難に役立てていただくことを目的としています。



### 住宅情報

**種別**

- 公共
- 店舗等
- 学校・病院
- 家屋等

--- 到達予想時間

— 国道

— 県道

— 鉄道

— 河川

🏠 指定避難所

**水深**

- 5.0m以上
- 2.0~5.0m未満
- 1.0~2.0m未満
- 0.5~1.0m未満
- 0.5m未満

【緊急連絡先】

- 神川町役場 (代表) 0495-77-2111
- 経済観光課 0495-77-0703
- 児玉郡市広域消防本部 0495-24-0119
- 神川分署 0495-77-2086
- 児玉警察署 0495-72-0110

【避難所】

- 青柳保育所 (所在地: 神川町大字新里2787-1) 0495-77-3596
- 神川中学校 (所在地: 神川町大字新里450) 0495-77-2409
- 中央公民館 (所在地: 神川町大字植竹867-2) 0495-77-3671
- 就業改善センター (所在地: 神川町大字植竹900-1) 0495-77-4651

**羽根倉池の概要**

- ・ 堤高 : 4.2m
- ・ 総貯水量 : 41,000m<sup>3</sup>

このハザードマップは、満水時の羽根倉池が決壊した場合、浸水域（60分間での最大水深）において避難の可能・不可能の範囲を予測したものととなります。避難時には、着色部分から離れる方向に行動してください。  
(状況によっては、この予測と異なる場合があります。)

Sources: Esri, HERE, Garmin, Intermap, increment P Corp., GEBCO, USGS, FAO, NPS, NRCAN, GeoBase, IGN, Kadaster NL, Ordnance Survey, Esri Japan, METI, Esri China (Hong Kong), (c) OpenStreetMap contributors, and the GIS User Community