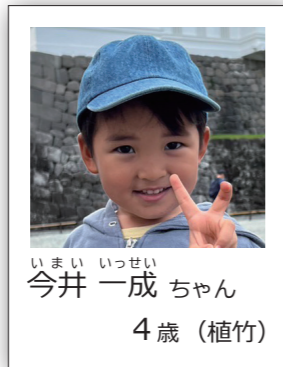




### 集まれ！ 12月生まれキッズ

お誕生日を迎える町内在住で就学前のお子さんの写真を募集しています。  
 下記のあて先へメール又は郵送してください。  
 ○お子さんの写真(なるべくデータで)  
 ○お子さんの氏名・ふりがな・住所・生年月日・年齢  
 ○保護者の氏名・連絡先(電話番号)  
 photo@town.kamikawa.saitama.jp または〒367-0292 植竹909 役場総合政策課  
 締切 11月11日(金)[必着] ※応募多数の場合抽選、写真は返却不可



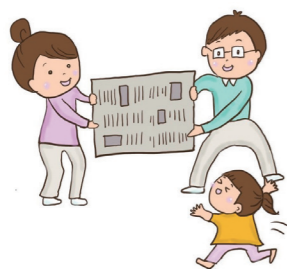
## 子育て相談窓口だより

問合せ 子育て相談窓口  
 ☎ 0495-74-0205  
 FAX 0495-77-2117

### 新聞紙で遊ぼう

新聞紙は簡単に手に入る身近な遊びの素材です。大きくて、自由に形を作れるため、手先の細かい動きから、体を大きく使った遊びまで、様々な遊びを行うことができます。また、新聞紙でボールを作り、ルールがある遊びをしたり、お洋服や帽子を作り、ごっこ遊びをするなど、新聞紙遊びのバリエーションは豊富です。小さな子は新聞紙をビリビリ破いたり、くしゃくしゃにまるめるだけでも、指先の力を養うことができます。感触や形の変化を楽しみながら、五感を刺激し、感覚機能の発達を促しましょう。

#### おすすめの遊び 「新聞紙にとっしん！」



\*新聞紙が床に落ちていると滑りやすくなります。転倒に気を付けながら遊びましょう。  
 \*小さな子どもは誤飲の恐れがあるため、目を離さないように気をつけましょう。

新聞紙を広げ、大人2人が新聞紙の両端を持って、ピンと張ります。子どもは広げた新聞紙に向かって勢いよくとっしん。からだで新聞紙を破きます。

【期待される効果】  
 新聞紙は、ピンと張ると簡単に破れにくくなります。広げた新聞紙に体当たりすることで物と自分の距離感を学んだり、皮膚感覚を刺激し、身体感覚の獲得を促す効果が期待できます。



遊んだ後の新聞紙を丸めてテープで止めてボールにしたり、ねじって輪投げの輪を作ると、遊びの幅が広がります。最後は一緒にお片付けしましょう。

## 子育て

問合せ：子育て相談窓口 ☎ 0495-74-0205 FAX 0495-77-2117

項目	日時	場所	内容・その他
にこにこ相談日 ～妊婦さんから 子育て相談～	水曜日に実施 (詳細は裏表紙をご覧ください) 午前9時30分～11時30分	保健センター (11/16は子育て支援センター)	妊娠中のことや、お子さんに関することをご相談ください。お子さんの身長・体重の計測も行っています。※電話等でお申込みください。
なっちゃん広場	11月21日(月) 午前10時～11時	役場3階会議室	フィットネス、赤ちゃんの喜ぶ声かけ、抱っこ、ベビマレッチ(赤ちゃん向けマッサージとストレッチ)等、幸せ膨らむコミュニケーションプログラムです。(対象:1歳までの親子)
ままぼっこ	11月30日(水) 午前10時～11時30分	保健センター	生後2～5か月の赤ちゃんのころとからだのヒミツを知り、育児を楽しめる教室です。(対象:令和4年6月～9月生まれ)
ママパパ学級	12月15日(木) 午後1時30分～3時	保健センター	歯科医師や助産師から妊娠中の歯の健康や出産・子育ての話。赤ちゃんのお風呂の入れ方も練習します。

療育相談  
 お子さんの健やかな成長を応援するため理学療法士・作業療法士・言語聴覚士による相談を行っています。「言葉が遅い」「発音が不明瞭」「なかなか歩かない」など発育・発達面の心配ごとがある方は、子育て相談窓口へご連絡ください。

項目	対象	日時	内容・その他
3か月児健康診査	令和4年8月～9月生まれ	12月16日(金) 受付時間:対象者に通知	身体測定、発達検査、内科診察、育児相談など
6か月児健康診査	令和4年5月～6月生まれ	12月16日(金) 受付時間:対象者に通知	身体測定、発達検査、内科診察、育児相談、歯みがき相談、ブックスタートなど
1歳児健康診査	令和3年11月～12月生まれ	12月16日(金) 受付時間:対象者に通知	身体測定、内科診察、育児相談、歯みがき相談など

※該当するお子さんには、案内通知を郵送します。通知が届かない場合は、上記子育て相談窓口までお問い合わせください。

#### ◆全国共通救急電話相談ダイヤル(24時間365日対応)

急な病気やけがに関して、相談員(看護師)が医療機関を受診すべきかどうかなどをアドバイスします。相談者の年齢は問いません。

☎#7119

☎048-824-4199(IP電話などの場合)

※☎#7000(大人の救急電話相談)と☎#8000(小児救急電話相談)も今までどおりご利用できます。

#### ◆救急車を呼ぶほどではないけれど

救急車を呼ばなくても病院等へ行くことができる場合、そんな時の医療機関の情報をご案内します。

☎0495-24-1119(24時間対応)

児玉都市広域消防本部

#### ◆在宅当番医療機関(午前中のみ)

月日	医療機関名	☎0495
11月3日(木・祝)	彩北病院	21-0111
11月6日(日)	黒岩整形外科医院	34-0551
11月13日(日)	森田整形外科クリニック	23-1610
11月20日(日)	恵南クリニック	24-0008
11月23日(水・祝)	したら眼科クリニック	33-8333
11月27日(日)	本庄皮膚科医院	22-3233
12月4日(日)	児玉清水クリニック	72-7543
12月11日(日)	鈴木外科病院	72-1235

※当番医は変更になる場合がありますので、確認してからおかけください。

#### ◆休日急患診療所(内科系疾患)[本庄市児玉郡医師会]

本庄市保健センター(本庄市民文化会館となり)内で、内科系で比較的症状が軽く、入院が必要ない方の診療を行います。

☎0495-23-3322

※診療以外に関するお問い合わせ・電話相談はご遠慮ください。

診療日 日曜日・休日・年末年始(12/30～1/3)

平日木曜日夜間

時間 午前9時～正午、午後1時～4時、午後7時～10時

※平日木曜日夜間は、午後8時～10時

※健康保険証を持参してください。

※夜間の診療は午後9時45分までに受付をしてください。

#### ◆新型コロナウイルス感染症県民サポートセンター

☎0570-783-770(土日祝日も含め24時間受付)

FAX048-830-4808(埼玉県保健医療政策課内)