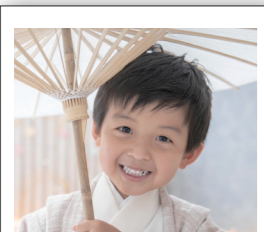


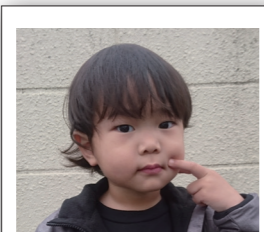


生まれ！ 2月生まれキッズ

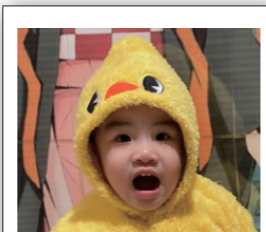
お誕生日を迎える町内在住で就学前のお子さんの写真を募集しています。
 下記のおて先メール又は郵送してください。
 ○お子さんの写真(なるべくデータで)
 ○お子さんの氏名・ふりがな・住所・生年月日・年齢
 ○保護者の氏名・連絡先(電話番号)
 photo@town.kamikawa.saitama.jp または〒367-0292 植竹909 役場総合政策課
 締切 1月12日(水)[必着] ※応募多数の場合抽選、写真は返却不可



かんべ ゆい
神部 結生 ちゃん
5歳 (肥土)



かわかみ せな
川上 惺輝 ちゃん
3歳 (元阿保)



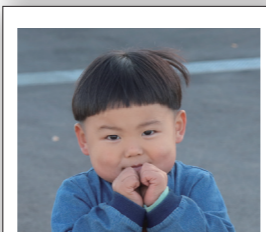
そが びみい
曾我部 美絵 ちゃん
3歳 (植竹)



まちだ ゆきは
町田 雪羽ちゃん
2歳 (植竹)



つかもと はると
塚本 陽大 ちゃん
6歳 (八日市)



のがみ りつき
野上 律月 ちゃん
4歳 (四軒在家)

子育て相談窓口だより

問合せ 子育て相談窓口
 ☎ 0495-74-0205
 FAX 0495-77-2117

いよいよ「会話」についてです！

4歳頃になると、自分で経験したことを話したり、質問に答えられるようになります。会話ができるようになることで、社会性が育ち、ルールを守ることができます。大人の指示通りに行動することができ、褒められることに喜びを感じるようになります。また、言葉で自分の気持ちを伝え、感情的になりそうなときに興奮を抑えることができるようになります。

この時期にできること

今日は
○○ちゃんと
遊んだよ



とりさん
かわいいね



お友達と、ルールのある遊びを
楽しむことができるようになる。
(ままごとやお店屋さんごっこ)

その日にあった出来事を接続詞
を使って話すことができる。

力行、タ行が上手に言えるよう
になる。

この時期の関わりポイント

【しりとり遊び】

この時期のお子さんは、しりとりのような簡単な遊びのルールを理解することができます。楽しみながら自然と語彙が増え、聞く力も育つのでおすすめです。



きつね

たぬき

【発音が気になる場合】

「さかな」が「たかな」と聞こえるような、発音の不明瞭さがあるお子さんがいます。指摘せず、正しい言葉で話しかけましょう。また、食事をよく噛んで食べたり、よく体を動かすと、発音の改善に効果があります。

子育て

問合せ：子育て相談窓口 ☎ 0495-74-0205 FAX 0495-77-2117

項目	日時	場所	内容・その他
にこにこ相談日 ～妊婦さんから 子育て相談～	水曜日に実施 (詳細は裏表紙「くらしのカレンダー」をご覧ください) 午前9時30分～11時30分	保健センター	妊娠中のことや、お子さんに関することをご相談ください。お子さんの身長・体重の計測も行っています。※電話等でお申込みください。
パクパク離乳食	1月26日(水) 午前10時～正午	保健センター	時短・カンタン・楽しく離乳食作りをします。 (対象:令和3年6月～9月生まれ)
ままぼっこ	2月10日(木) 午前10時～11時30分	役場3階会議室	生後2～5か月の赤ちゃんのころとからだのヒミツを知り、育児を楽しめる教室です。 (対象:令和3年9月～12月生まれ)

療育相談 お子さんの健やかな成長を応援するため理学療法士・作業療法士・言語聴覚士による相談を行っています。「言葉が遅い」「発音が不明瞭」「なかなか歩かない」など発育・発達面の心配ごとがある方は、子育て相談窓口へご連絡ください。

項目	対象	日時	内容・その他
1歳6か月健康診査	令和2年6月～8月生まれ	1月21日(金) 受付時間:対象者に通知	身体測定、内科診察、歯科診察、育児相談、歯みがき相談など
2歳歯科検診	令和元年9月～10月生まれ	1月27日(木) 受付時間:対象者に通知	身体測定、歯科診察、育児相談、歯みがき相談など

※該当児には、案内通知を郵送します。通知が届かない場合は、上記子育て相談窓口までお問合せください。

◆全国共通救急電話相談ダイヤル(24時間365日対応)

急な病気やけがに関して、相談員(看護師)が医療機関を受診すべきかどうかなどをアドバイスします。相談者の年齢は問いません。

☎#7119

☎048-824-4199(IP電話などの場合)

※☎#7000(大人の救急電話相談)と☎#8000(小児救急電話相談)も今までどおりご利用できます。

◆救急車を呼ぶほどではないけれど

救急車を呼ばなくても病院等へ行くことが出来る場合、そんな時の医療機関の情報をご案内します。

☎0495-24-1119(24時間対応)

児玉郡市広域消防本部

◆休日急患診療所(内科系疾患)[本庄市児玉郡医師会]

本庄市保健センター(本庄市民文化会館となり)内で、内科系で比較的軽微な症状が、入院が必要ない方の診療を行います。

☎0495-23-3322

※診療以外に関するお問い合わせ・電話相談はご遠慮ください。

診療日 日曜日・休日・年末年始(12/30～1/3)

平日木曜日夜間

時間 午前9時～正午、午後1時～4時、午後7時～10時

※平日木曜日夜間は、午後8時～10時

※健康保険証を持参してください。

※夜間の診療は午後9時45分までに受付をしてください。

◆在宅当番医療機関(午前中のみ)

月日	医療機関名	☎0495
1月9日(日)	田所医院	22-3445
1月10日(月・祝)	辻クリニック	35-1116
1月16日(日)	寺坂医院	22-3343
1月23日(日)	中沢皮膚科	22-1112
1月30日(日)	中村外科医院	21-6211
2月6日(日)	西澤整形外科	33-0600
2月11日(金・祝)	服部クリニック	24-4671
2月13日(日)	春山眼科医院	21-2160

※当番医は変更になる場合がありますので、確認してからおでかけください。

◆新型コロナウイルス感染症県民サポートセンター

☎0570-783-770(土日祝日も含め24時間受付)

FAX048-830-4808(埼玉県保健医療政策課内)