



# お知らせ版

# 7月号

平成22年6月15日発行

## 7月くらしのカレンダー

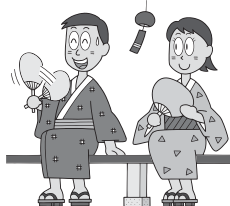
日	月	火	水	木	金	土
<p>7月は“社会を明るくする運動”強化月間です！ この運動は、すべての国民が、犯罪や非行の防止と罪を犯した人たちの更生について理解を深め、それぞれの立場において力を合わせ、犯罪や非行のない明るい社会を築こうとする全国的な運動です。</p>				1 赤口 ☺	2 先勝 2歳児歯科検診 保健センター開放 健康相談	3 友引
4 先負	5 仏滅 ☹ 6か月児健診	6 大安 ☺ 3歳児健診 ひよこクラブ	7 赤口 ★ ☺ 結婚相談	8 先勝 ☺	9 友引 保健センター開放	10 先負
11 仏滅	12 赤口 ☺ 検診会場： 保健センター	13 先勝 ☺ 検診会場： 保健センター	14 友引 ★ ☺ 検診会場： 保健センター 心配ごと相談 人権相談	15 先負 ☺ 検診会場： 保健センター	16 仏滅 検診会場： 保健センター	17 大安 検診会場： 保健センター
18 赤口	19 先勝 海の日	20 友引 ☺	21 先負 ★ ☺	22 仏滅 ☺	23 大安 保健センター開放	24 赤口
25 先勝	26 友引 ☺	27 先負 ☺	28 仏滅 ★ ☺ ふれあいの広場 心配ごと相談 人権相談	29 大安 ☺	30 赤口 保健センター開放	31 先勝

☺ = 子育て支援センター開所日

毎週水曜日：町民福祉課証明書交付午後7時15分まで

今月の納期

固定資産税	2期分
国民健康保険税	1期分
介護保険料	1期分
後期高齢者医療保険料	1期分



- Ⓐ ... 植竹・関口・四軒在家・元阿保・八日市・原新田・熊野堂・元原
- Ⓑ ... 新宿・池田・二ノ宮・新里・前組・中新里・小浜・貫井・肥土・渡瀬(本町・仲町・上町)
- Ⓒ ... 下阿久原・上阿久原・矢納



問合せ：保健センター

0495-77-4041



《今月の主な事業予定》

項目	対象	日時	内容・その他
6か月児健康診査	平成21年12月1日～ 平成22年1月31日生まれ	7月5日 午後1時～1時30分受付	身体測定、内科診察、育児相談、 絵本の読み聞かせなど
2歳児歯科検診	平成20年1月1日～ 平成20年2月29日生まれ	7月2日 午後1時～1時30分受付	身体測定、歯科診察、育児相談、 歯みがき相談、栄養相談など
3歳児健康診査	平成19年2月1日～ 平成19年3月31日生まれ	7月6日 午後1時～1時30分受付	身体測定、尿検査、内科診察、 歯科診察、歯みがき相談、育児 相談など

健診に該当する方には、案内通知を郵送します。通知が届かない場合は、保健センターまでお問合せください。

項目	日時	場所	内容・その他
ひよこクラブ	7月6日 午前10時～11時30分	就業改善センター	就学前のお子さん対象の運動教室。 平衡感覚や運動機能の発達を促す 遊びをします。

妊婦・育児相談...毎週水曜日の午前9時から11時30分まで。  
保健センター開放...毎週金曜日の午前10時から正午まで(遊び場の提供)。16日はお休みです。  
療育相談...理学療法士・作業療法士・言語聴覚士による相談を行っています。ことばや身体の発達の  
遅れで相談したい方は、保健センターまでご連絡ください。  
健康相談...7月2日 午前10時～11時30分 健康に関することをご相談ください。

項目	日時	会場	内容・その他
結核・肺がん検診 歯科検診 肝炎ウイルス検診	7月12日～17日 午後12時50分～2時受付 歯科検診は13～15日のみ	保健センター	結核・肺がん検診：胸部レントゲン・喀痰検査(必要なかた及び希望者) 歯科検診：歯周疾患検診・相談 肝炎ウイルス検診：B型肝炎・C型肝炎検査

まだ申込みをされていない方も受診できますので、ご連絡ください。

お気軽にご利用ください **各種相談**

内容	とき	ところ
心配ごと相談	7月14日	総合福祉センター いこいの郷
人権相談 行政相談	7月28日	渡瀬コミュニティ 集会所
結婚相談	7月7日	総合福祉センター いこいの郷

時間：午後1時30分～4時  
問合せ：社会福祉協議会 0495-74-1188

内容	とき	ところ
消費生活相談 (専門相談員)	月・木曜日	本庄市役所内
	火・金曜日	上里町役場内

週4回相談できます(事前予約制)  
受付時間：午前10時～午後4時  
受付予約：経済環境課 0495-77-0703

児玉郡市内の休日当番医療機関

休日急患診療所(内科系疾患)  
0495-23-3322  
休日急患診療所専用電話の設置に伴い、電話番号が変更となりました。  
午前9時～12時、午後1時～4時、午後7時～10時  
本庄市小島南2-4-12(本庄市保健センター内)  
午前中は下記の在宅当番医も利用できます

月日	病医院名	0495
7月4日	高山整形外科	22-3245
7月11日	田所医院	22-3445
7月18日	辻クリニック	35-1116
7月19日	寺坂医院	22-3343
7月25日	中沢皮膚科	22-1112

第二次救急医療病院輪番制  
当番医療機関については、児玉郡市広域消防本部  
指令課(0495-24-1119)へお問合せください

### 貸金業法が大きく変わります！

借り過ぎ・貸し過ぎを防ぐため、貸金業法が大きく変わります。本年6月18日に改正法が完全施行され、借入残高が年収の3分の1を超える場合、新規の借入れができなくなります。

借金の返済は一人で悩まず、お早めに相談を！

〔多重債務相談窓口〕

・関東財務局財務広報相談室

048-600-1113

平日午前9時～正午、午後1時～5時

・埼玉県民相談コールセンター

048-728-9601

平日午前9時～正午、午後1時～6時

法律の詳しい内容は金融庁HPでご確認ください。

### 埼玉県内市町村職員採用合同説明会

彩の国さいたま人づくり広域連合では、分権時代を担う人材を確保することを目的として、説明会を開催します。

日 時：7月27日（火） 午後1時～6時

場 所：さいたまスーパーアリーナ（さいたま新都心駅下車）

その他：予約不要、入退場自由、参加無料

神川町は合同説明会に専用ブースの設置はしていません。

問合せ：彩の国さいたま人づくり広域連合

自治人材開発センター

048-664-6681（直通）

(<http://www.hitozukuri.or.jp/navi/>)

### 解雇等緊急労働相談会の開催

日 時：7月17日（土） 午前10時～午後4時

場 所：大宮ソニックシティビル4階

内 容： 解雇・退職勧奨、賃金不払いその他の労働問題

労働保険、社会保険

就業、住宅、生活に関する窓口の案内

費 用：無料

問合せ：埼玉県労働相談センター

048-830-4522

### 「コスモス」種を配布します

～町内をコスモスの花で飾ろう！～

神川町コミュニティ協議会では、町内をコスモスの花で飾るためコスモスの種の小袋を用意します。

「コスモス」の種は7月1日（木）から下記の場所に設置しますので、ご自由にお持ちください。

なお、数に限りがあります。種がなくなった場合は、ご容赦ください。

【コスモスの種の設置場所】

役場、神泉総合支所、中央

公民館、ふれあいセンター、

総合福祉センター、商工会、

保健センター、JR丹荘駅、

各郵便局、ひびきの農協神川

支店

問合せ：総合政策課 0495-77-0701



### こんにちはは県議会です

県議会の各定例会の様や会派の考え方など、県議会に関するさまざまな情報をタイムリーに放送しています。また、すてきな賞品の当たるプレゼントコーナーもあります。

放送日時：日曜日 午前10時～10時15分

放送局：テレビ埼玉

詳しい放送スケジュールは、埼玉県議会ホームページをご覧ください。

(<http://www.pref.saitama.lg.jp/s-gikai/>)

### サッカー少年達の熱い夏がまたやってくる

～埼玉国際ジュニアサッカー大会2010開催～

国内外から12歳以下の選抜24チームが集まり、熱戦が繰り広げられます。7月25日（日）の埼玉スタジアム2002では、決勝戦のほか、各種イベントやお楽しみ抽選会などもありますので、ぜひ家族で応援にお出かけください。詳細は、大会ホームページで

ご覧になれます。

大会期間：7月23日（金）～25日（日）

入 場 料：無料

問 合 せ：埼玉県県民生活部青少年課

048-830-5858

#### 《県民相談案内》

相談名	相談員	相談日	時間
法律相談	弁護士	毎月第1・3・4水曜日（祝日を除く）	午後1時～4時（要予約）
県民相談	県民相談員	月～金曜日（祝日を除く）	午前9時～午後4時 電話による相談も可
交通事故相談	交通事故相談員		
労働相談	弁護士	原則毎月第2・3・4金曜日（祝日を除く）	午前10時～正午（要予約）

場 所：埼玉県北部地域振興センター（県熊谷地方庁舎1階）

予約・問合せ：埼玉県北部地域振興センター

法律相談・県民相談：048-522-6506

交通事故相談：048-521-7300

労働相談：048-523-2817

## 森林の楽校（もりのがっこう）

～森林ボランティア参加者募集～

日 時：7月3日（土） 午前10時～午後5時頃  
まで（集合は支所に午前9時30分）

場 所：埼玉県100年の森（神川町大字矢納地内）

作業内容：森林の下草刈り

募集人員：30人

参加費：大人3,000円（バス代、保険代、交流会費等） 町内在住在勤の方は2,000円

服 装：作業ができる服装（長袖）長靴、手袋、雨具

そ の 他：昼食、飲物は各自で用意

主 催：神川町、樹恩ネットワーク

共 催：こだま森林組合

申込み・問合せ：支所 産業観光課

0 2 7 4 - 5 2 - 3 2 7 1

## 第41回埼玉文学賞作品募集

主 催：埼玉りそな銀行

【応募要項】

資 格：県内在住、在学、在勤者の場合は題材自由。  
県外者の場合には、埼玉の事物、風土、人間、  
歴史などをテーマにした作品であること。

\* 必ず未発表作品であること、400字詰め原稿用紙  
を使用。小説は50枚以内、印字した場合は枚数換  
算を明記。詩は3編、短歌は20首、俳句は20句で、  
同一テーマによる連作でも可。

応募方法：別紙に住所、氏名（本名）、年齢、職業、  
簡単な略歴、文学歴、電話番号を明記。

締切り：8月31日（当日消印有効）

あて先：〒331 8686さいたま市北区吉野町2 282 3

埼玉新聞社編集局文化くらし部

「埼玉文学賞」 部門係

発 表：10月下旬の埼玉新聞紙上

問合せ：埼玉新聞社編集局「埼玉文学賞」係

0 4 8 - 6 5 3 - 9 0 2 7

## 全国一斉「子ども的人権110番」強化週間

日 時：6月28日（月）～7月4日（日）

午前8時30分～午後7時まで

7月3日（土）、4日（日）は午前10  
時～午後5時まで

電話番号：0120-007-110

（IP電話からは接続できません、全国共通・無料）

相談担当者：法務局職員、埼玉県人権擁護委員連合会  
子ども人権委員会委員

\* 秘密は厳守します

問 合 せ：さいたま地方法務局人権擁護課

0 4 8 - 8 6 3 - 9 5 8 9

## 織り機で織るラベンダータペストリー

高織り機で横糸にラベンダーを入れて織ります。  
初めての方でもOK！ラベンダーの香りが長時間楽  
しめますよ。

日 時：7月11日（日） 午前10時～午後3時  
都合のよい時間をご予約ください。

場 所：冬桜の宿

講 師：イサカ絹美堂

参加費：500円

その他：30～40分で織れます。

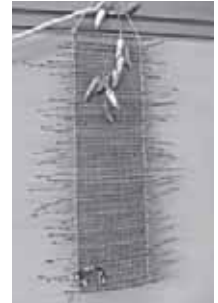
その他にラベンダー

スティック、サシェ

も用意してあります。

問合せ：ステラ神泉

0 2 7 4 - 5 2 - 3 2 7 5



## 七夕飾りとおやつを楽しみましょう！

商工会女性部子育て支援事業

商工会女性部では楽しい催しで、子育て中の皆さん  
を応援して行きます。

七夕の短冊に夢や希望を書いて、なつかしい竹飾  
りを作りましょう。商工会館前に竹飾りをします。  
おやつも用意してあります。親子で参加ください。

日 時：7月3日（土） 午後1時～

場 所：神川町商工会館

対 象：子育て世代の親子

参加費：無料（材料等は準備してあります）

主 催：商工会女性部

問合せ：神川町商工会

0 4 9 5 - 7 7 - 3 1 8 1

## 「全国親の会」熊谷大会

～ひとりで悩まないで～

不登校・ひきこもり・ニート・家庭内暴力・摂食  
障害などのお子さんを持つ方、子育てでお悩みの方、  
教育関係の方、一緒にそれぞれの問題を考えてみ  
ませんか？

日 時：7月11日（日）

午前10時30分～午後4時15分

場 所：熊谷文化創造館 さくらめいと

内 容：第1部 体験談と質疑応答

第2部 自律訓練法とグループディスカッション

講 師：金盛浦子氏（東京心理教育研究所所長）

定 員：250人（申込み制） 保育あり要予約

参加費：無料

申込み・問合せ：電話又はFAXで

NPO法人SEPY（セピィ）倶楽部

0 3 - 3 9 4 2 - 5 0 0 6

（火～土曜午前10時30分～午後3時）

勳03-5940-4030